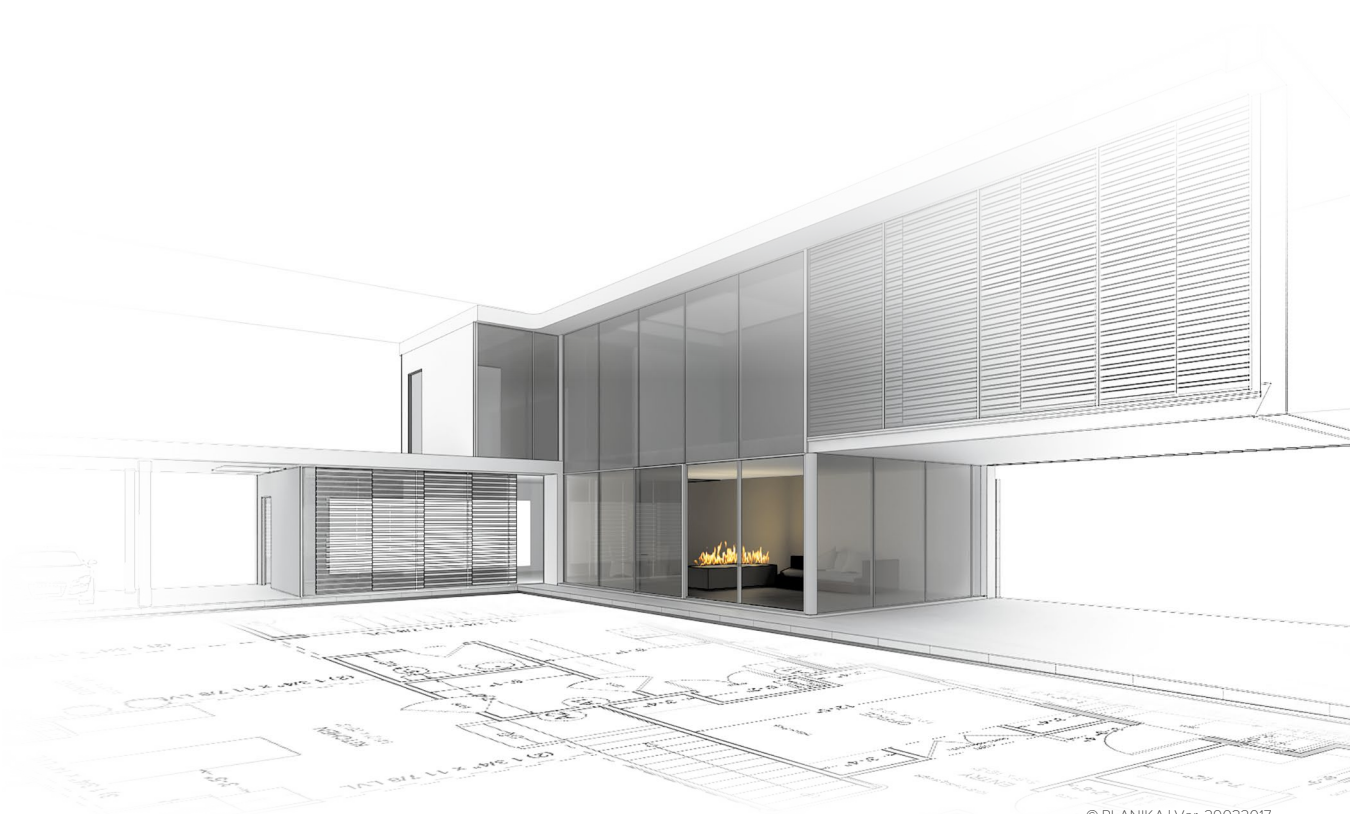


automaticinserts

intelligent fire



© PLANIKA | Ver. 29032017

Fire Line Automatic XT automaticinserts

FLA XT in casing C+BOX XT

because eXternal means convenient

практичный в эксплуатации

ХАРАКТЕРИСТИКИ:

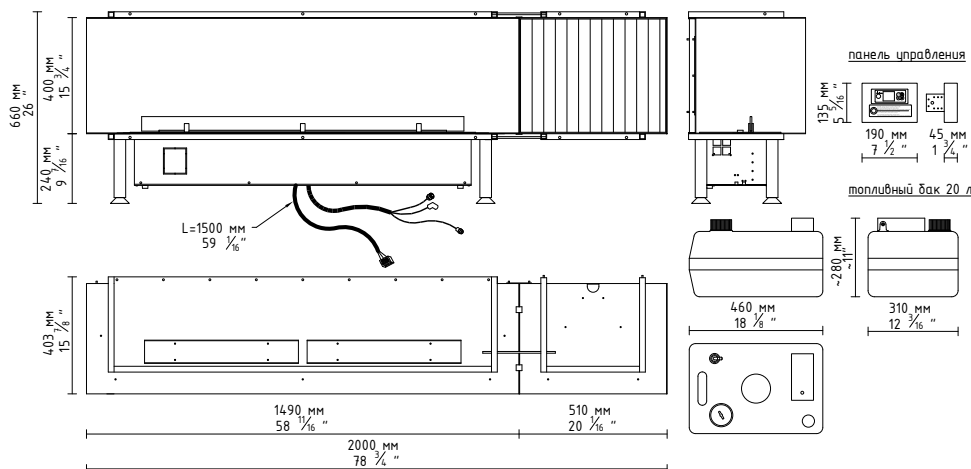
- Технология BEV*
- BOX XT (левый, правый, с обеих сторон) как опция
- Внешний топливный бак
- Без запаха / без пепла / без дыма
- WiFi (управление через мобильные устройства)
- Пульт ДУ
- Интеграция с системой Умный Дом
- Передовые датчики безопасности
- Быстрый запуск Fast Start
- Автоматическое выключение при распознавании ошибки
- Защита для безопасности детей Child Lock
- Функция Sleep timer
- Расширенное микропроцессорное управление
- ЖК-дисплей
- Внешняя панель управления
- Интуитивное управление
- 6-уровневая регулировка высоты пламени
- Простой монтаж
- Изготовление под заказ
- Возможность соединения нескольких модулей
- Не требует дополнительных инсталляций
- Без установки дополнительной вентиляционной решетки
- Без дымохода
- Обязательное подключение к электрической сети
- Установка в помещении
- Датчик внешней температуры
- Экологический
- Сертифицированный



SHS

WiFi

ГАБАРИТЫ:

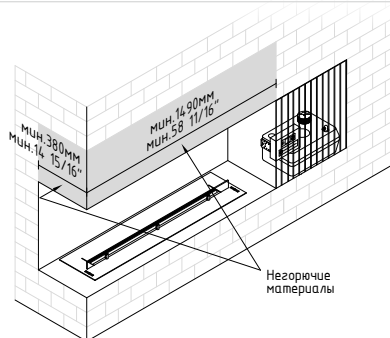


*Технология BEV – запатентованный процесс чистого сгорания паров биоэтанола. Отсутствует прямой контакт между огнем и топливом.

ТЕХНИЧЕСКИЕ ДАННЫЕ:

Емкость: 20 л
 Время горения: 13 - 33 ч
 Тепловая мощность: 3,3 - 8,4 кВт
 Масса нетто: 84 кг
 Обмен воздуха: мин. 1/ч
 Минимальный размер помещения:
 Пожалуйста, свяжитесь с нашим Отделом Проектов
 Питание: 230 В / 115 В
 Отделка:
 ВЕРХНЯЯ ПЛИТА: черная, сталь с чёрным порошковым покрытием,
 КОРПУС: оцинкованная сталь, сталь с чёрным порошковым покрытием
 Защитное стекло: закаленное стекло

МОНТАЖ:



automaticinserts

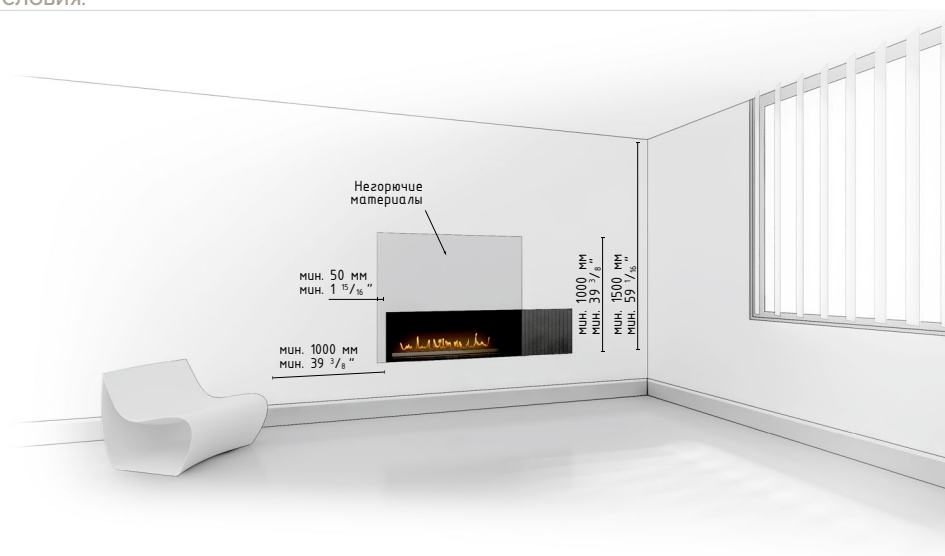
Fire Line Automatic XT

FLA XT IN CASING C + BOX XT

ИЗГОТОВЛЕНИЕ ПОД ЗАКАЗ:

Реплика обеспечивает самое высокое качество услуг. Для того, чтобы соответствовать требованиям наших клиентов, существует возможность изготовления моделей под индивидуальный заказ.

МОНТАЖНЫЕ УСЛОВИЯ:



скачать ИНСТРУКЦИЮ